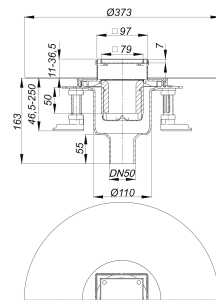
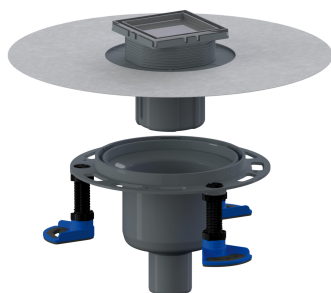


Wpust podłogowy DallDrain Individual pionowy, DN 50/DN 100, 100 x 100 mm

Numer artykułu: 517203

GTIN: 4001636517203

Grupa rabatowa: 6



Opis:

Wpust podłogowy DallDrain Individual pionowy, DN 50/DN 100, 100 x 100 mm
zg. z DIN EN 1253

Wpust podłogowy z nasadą Individual, z ramką ze stali nierdzewnej do wyłożenia indywidualnymi wykładzinami podłogowymi. Króciec odpływowy: DN 50/DN 100 pionowy.

Wersja z:

- mocowaniem płytek i ramką ze stali nierdzewnej
- zintegrowanymi kotwami do jastrychu
- elastycznym, montowanym na wcisk mankietem uszczelniającym do pewnego połączenia z izolacjami zespolonymi i wstęgowymi zg. z normą DIN 18534
- całkowicie wyjmowanym, dwuczściowym syfonem i zamknięciem rewizyjnym, wysokość zamknięcia wodnego 50 mm (zg. z DIN EN 1253)
- montażową pokrywą ochronną
- trzema nóżkami montażowymi z izolacją akustyczną do mocowania i regulacji wysokości w zakresie 47 – 250 mm
- przedłużką nasady z możliwością skrócenia, do wykładzin podłogowych o grubości 11 – 36 mm (łącznie z warstwą kleju)

Materiał

Korpus wpustu i króciec odpływowy: polipropylen o dużej udarności; mocowanie płytek: stal nierdzewna 1.4301; przedłużka nasady: ABS, ramka: stal nierdzewna 1.4301

Wstępnie skompletowany zestaw złożony z nr art. 517272 + 517234 + 517340.

Nasada z elementem pozycjonującym, zapewniającym regulację w poziomie +/- 3,5 mm.

Fire and sound-insulating collar - installation kit 2 (Part No. 515025) or

fire protection kit 12 (Part No. 515438) applicable.

Wydajności odpływu zg. z DIN EN 1253:

Nominal diameter	Norma produktu	Min. wydajność odpływu zgodny z normą	Wysokość akumulacji zgodny z normą	Wydajność odpływu o wysokość akumulacji 10 mm	Wydajność odpływu o wysokość akumulacji 20 mm
DN 50	DIN EN 1253	0,80 l/s	20,00 mm	1,10 l/s	1,15 l/s

08.12.2023 10:24

DALLMER

Części zamienne:

517272 grating DallDrain Individual, 100 x 100

517340 mounting feet DallDrain

517357 Syfon DallDrain

517197 sealing sleeve DallDrain