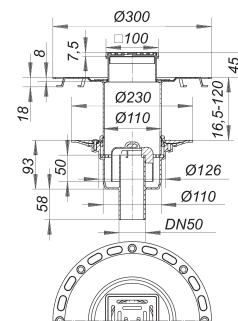
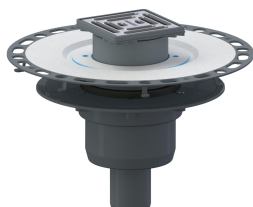


## Wpust podłogowy do podłóży cienkowarstwowych 40 VE, DN 50, 100 x 100 mm

Numer artykułu: 513298

GTIN: 4001636513298

Grupa rabatowa: 5



### Opis:

Wpust podłogowy do podłóży cienkowarstwowych 40 VE, DN 50, 100 x 100 mm wg normy DIN EN 1253 komplet składający się z korpusu wpustu 40 S, przedłużki TistoDrain S 10 i nasady z możliwością bezstopniowej regulacji wysokości do 40 mm oraz przesuwu w poziomie do +/- 5,5 mm z nasadą VE 10 (ramka z ABS), 100 x 100 mm  
Fire protection system 2 (Part No. 515025) applicable.

### Wydajności odpływu zg. z DIN EN 1253:

Nominal diameter	Norma produktu	Min. wydajność odpływu zgodny z normą	Wysokość akumulacji zgodny z normą
DN 50	DIN EN 1253	0,80 l/s	20,00 mm

### Części zamienne:

590275 Bell trap for floor drain body type 40