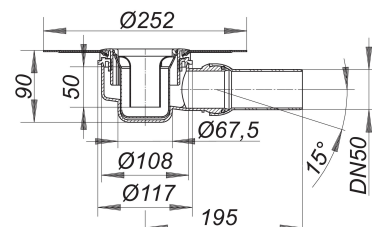
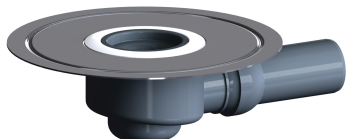


avaloir de douche ORIO N, DN 50

Référence de l'article: 160126

GTIN: 4001636160126

Groupe de rabais: 5



Description :

avaloir de douche ORIO N, DN 50
pour receveurs de douche en pierre naturelle d'un seul tenant
raccord d'écoulement DN 50 latéral, à rotule réglable de 0 à 15 degrés

spécificités

- tôle de montage et de renfort en acier inox 1.4404
- siphon anti-odeur et de nettoyage, hauteur du siphon 50 mm (selon la norme EN 1253)
- coiffe de protection
- raccord d'écoulement en polypropylène (obligatoire de commander également le manchon à coller en PVC, DN 50, réf. 691125)

matériau

polypropylène

outlet horizontal, ball-joint ajustable 0 – 15 degrees, DN 50

La plupart des corps d'avaloir sont également disponibles avec des raccords pour le montage sur des tuyaux en PVC selon les normes BSI et des tuyaux en PE-HD selon la norme DIN EN 1519. N'hésitez pas à en faire la demande en cas de besoin.

Directive de commande : Seulement disponible avec des grilles Design pour pierre naturelle.

Débits d'écoulement selon la norme DIN EN 274:

| Nominal diameter | Norme de produit | Débit d'écoulement min. selon la norme | Niveau d'eau conforme à la norme |
|------------------|------------------|--|----------------------------------|
| DN 50 | DIN EN 274 | 0,40 l/s | 15,00 mm |

Pièces détachées :

160683 siphon anti-odeur ORIO